

# **TOURETTE**

FICHE TECHNIQUE

Cie JOLI MAI

Seul en scène  
Forme courte et itinérante.  
Création 2019  
Montpellier

Fiche technique adaptable.  
Merci de contacter le régisseur de la compagnie.

## CONTACT

Régisseur général :  
Blanquart Antoine : 07 50 38 39 81  
antoineblanquart@gmail.com

Le spectacle :

Dispositif frontal  
Durée : environ 35 minutes sans entracte,  
un bord plateau peut suivre la représentation

L'équipe :

1 régisseur général  
1 interprète

Loge :

Pas de besoin particulier à part une douche.  
L'interprète est sur scène à l'entrée du public  
et y reste tout le temps de la représentation.

**Plateau :**

Une scène de 5 m d'ouverture par 4 m de profondeur minimum  
Boite noire demandée  
Sol noir en tapis de danse demandé  
Gradin demandé (quelques scènes au sol)  
Hauteur sous perche : 3,20 M minimum

**Son :**

Régie en salle souhaitée\* (sur ordi (ableton) / carte son (fournis par la compagnie)  
Une console  
Un système de diffusion en façade (12 pouces)  
Un plan amplifié stéréo en fond de scène (8 pouces ok) au sol derrière la boite noire

**Lumière :**

Régie en salle souhaitée\*  
Utilisation de DLight sur Macbook (fourni par le régisseur avec le boitier Enttec)  
Câble dmx 5 points en arrivée

Un éclairage de salle graduable demandé

4 platines au plateau

**Projecteurs demandés :**

8 PC 1000 KW  
4 PAR 64 CP 62  
Un éclairage salle graduable ( ou 2 cycliodes)

Prévoir du gaff alu pour les réglages.  
6 circuits 3 kw (avec le circuit salle)

Gélatines demandées

119 Dépoli sur les 8 PC et 114 Dépoli sur les 4 pars au sol et les cycliodes.

Voir plan en annexe pour les détails.

**Régie :**

Une table et une chaise  
1 multiprise (5 branchements séparés du son)  
\*Le régisseur assure les régies lumière et son sur toutes les représentations, filage technique et de générale.

MONTAGE/REGLAGE/FILAGE TECHNIQUE prévu à J

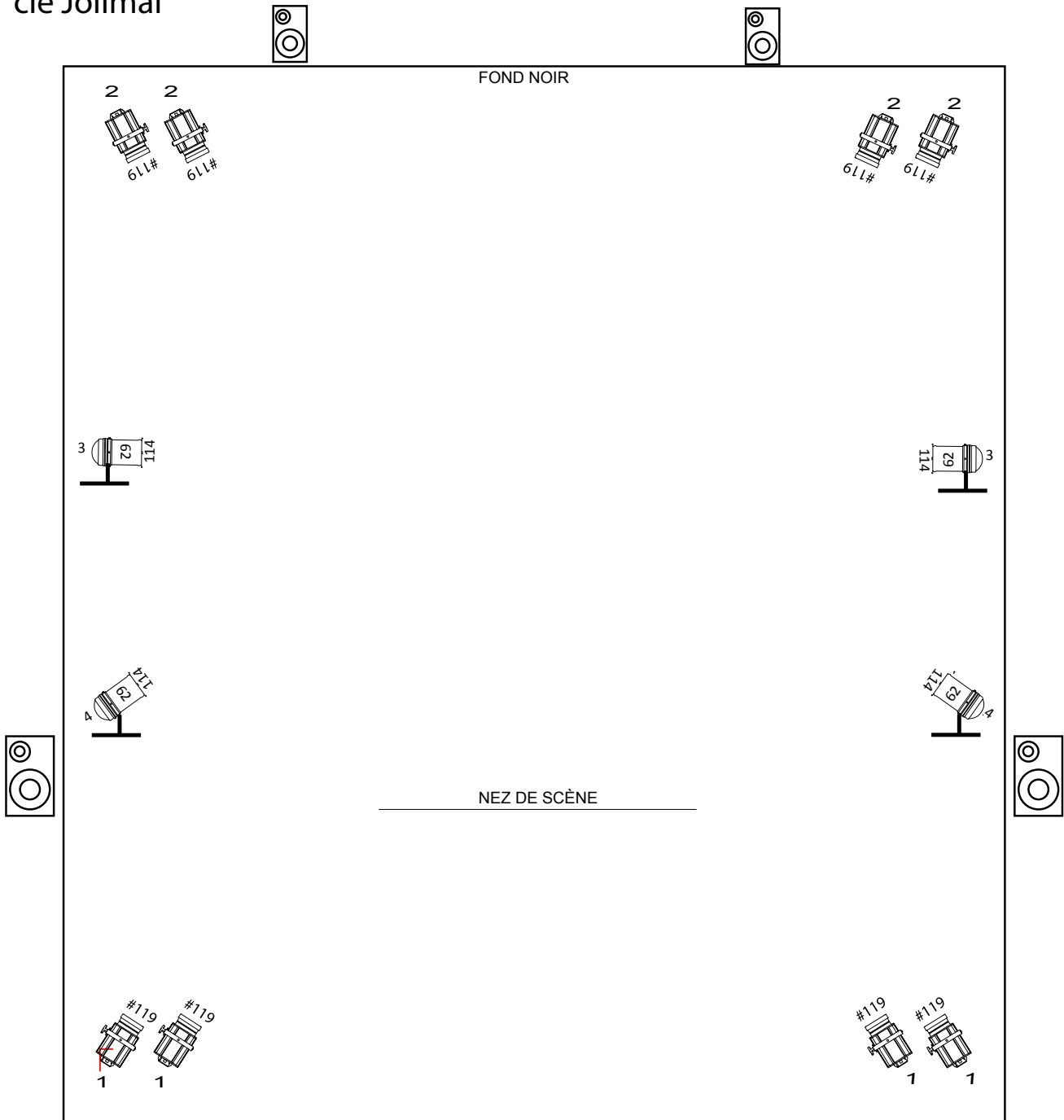
Demande de personnel :  
un régisseur lumière/électro/son pour le montage et réglage

Mise plateau avant la représentation : 1/2 heure.

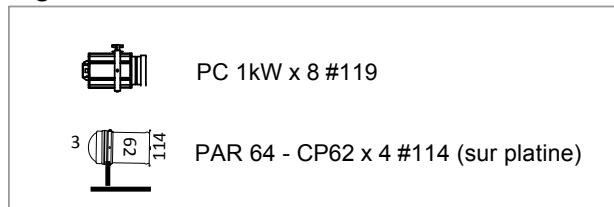
Fiche technique établie le 23/03/2023  
N'hésitez pas à me contacter si besoin.

Antoine Blanquart  
07 50 38 39 81  
antoineblanquart@gmail.com

# Implantation TOURETTE cie Jolimai



## Légende



salle en 6

contact : Antoine Blanquart : 0750383981