

Cette fiche technique est établie pour des conditions optimales, toute adaptation reste possible en accord avec le régisseur

Salle de spectacle avec gradins pour les spectateurs
Occultation totale
Tapis de danse blanc

Dimension du plateau :
ouverture 10 m
profondeur 8 m
hauteur des perches 6m

TEMPS DE MONTAGE (cf planning type en annexe)
Avec prémontage (la compagnie fournira un plan de feu adapté à la salle)
2 services (+ une heure de raccord plateau)
Démontage : 2 h

PERSONNEL REQUIS

3 régisseurs
1 lumière
1 lumière/plateau
1 son

En représentation, un régisseur requis au plateau

Plateau

Tapis de danse blanc, sans plis
Laies de préférence jardin cour
Pendrillonnage à l'italienne (4 plans)
fond noir

Lumière

la régie s'effectue sur D::light (ordi et boitier DMX fournis par la cie)

Tous les projecteurs sont équipés de porte filtre
prévoir 8 volets ou du gaff alu pour les PC 1kw
35 PC 1KW
11 Découpes 613 ou ADB 1KW 38°/57° ou équivalent
4 Découpes 614 ADB 1KW 15°/38° ou équivalent
1 porte gobo
1 iris
12 platines
2 échelles (ou équivalent pour focale à 70 cm de hauteur)

cf plan type en annexe

Son

la régie s'effectue sur Live (la compagnie fournit ordi, carte son, multi XLR ainsi que 3 micros HF)

requis :

un micro HF omni type DPA 40-60

une console de mixage (9 entrées 7 sorties)

diffusion : 3 plans stéréo

- un lointain sur pieds derrière patience
- une façade (avec SUB)
- un surround en fond de salle derrière le public

Régie

En salle, au centre, derrière le dernier rang de spectateurs

son et lumières sont contrôlés par ordinateurs (fournis par la cie)

lumière et son par un seul régisseur

Pour toute question éventuelle, nous restons à votre disposition

Contact

Antoine Blanquart :

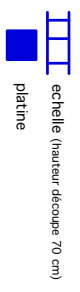
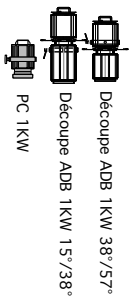
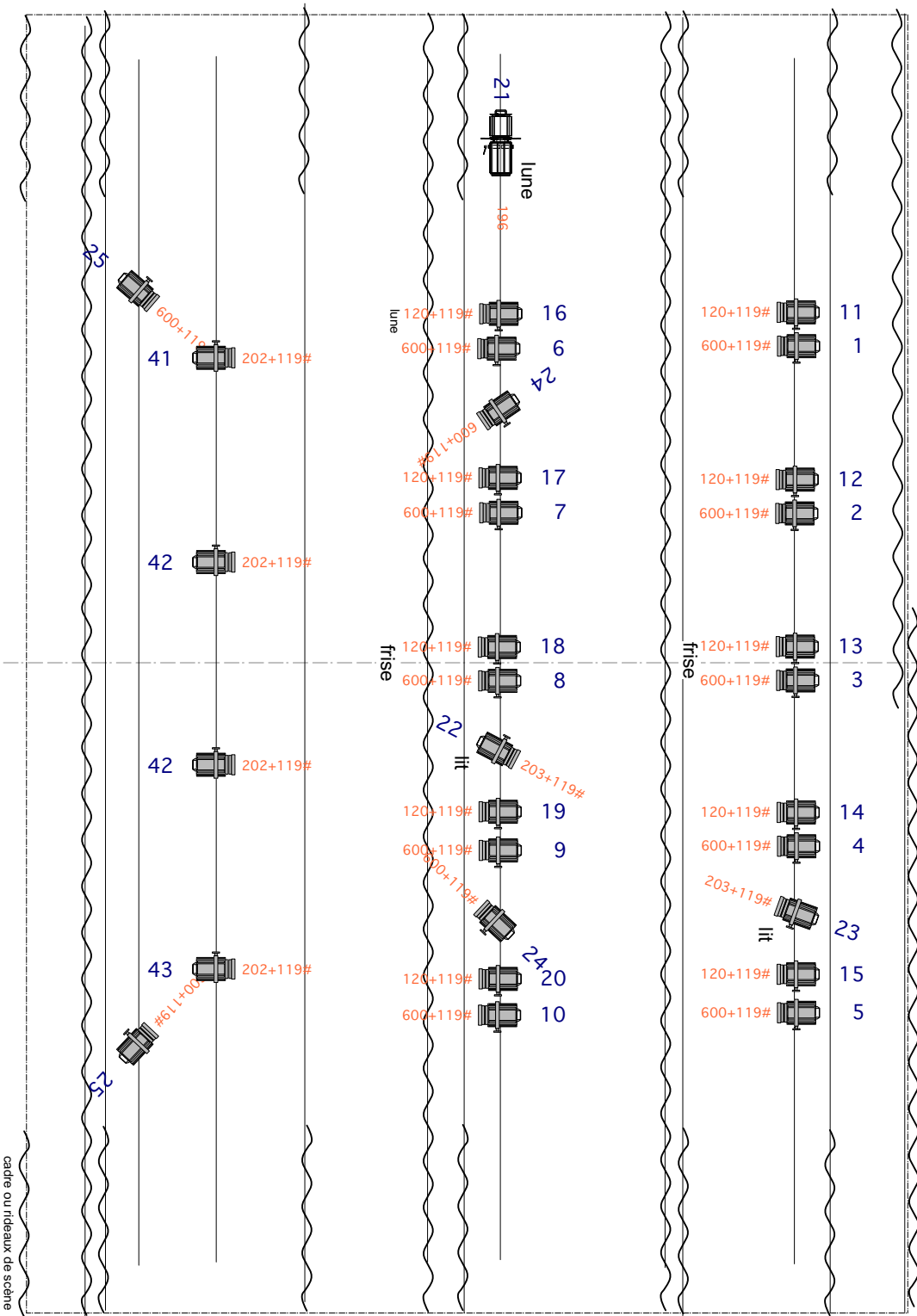
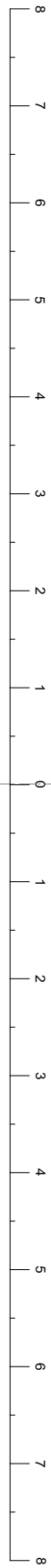
+ 33 7 50 38 39 81

antoineblanquart@gmail.com

Servan Denes :

+ 33 6 23 12 86 66

contact@servan-denes.fr



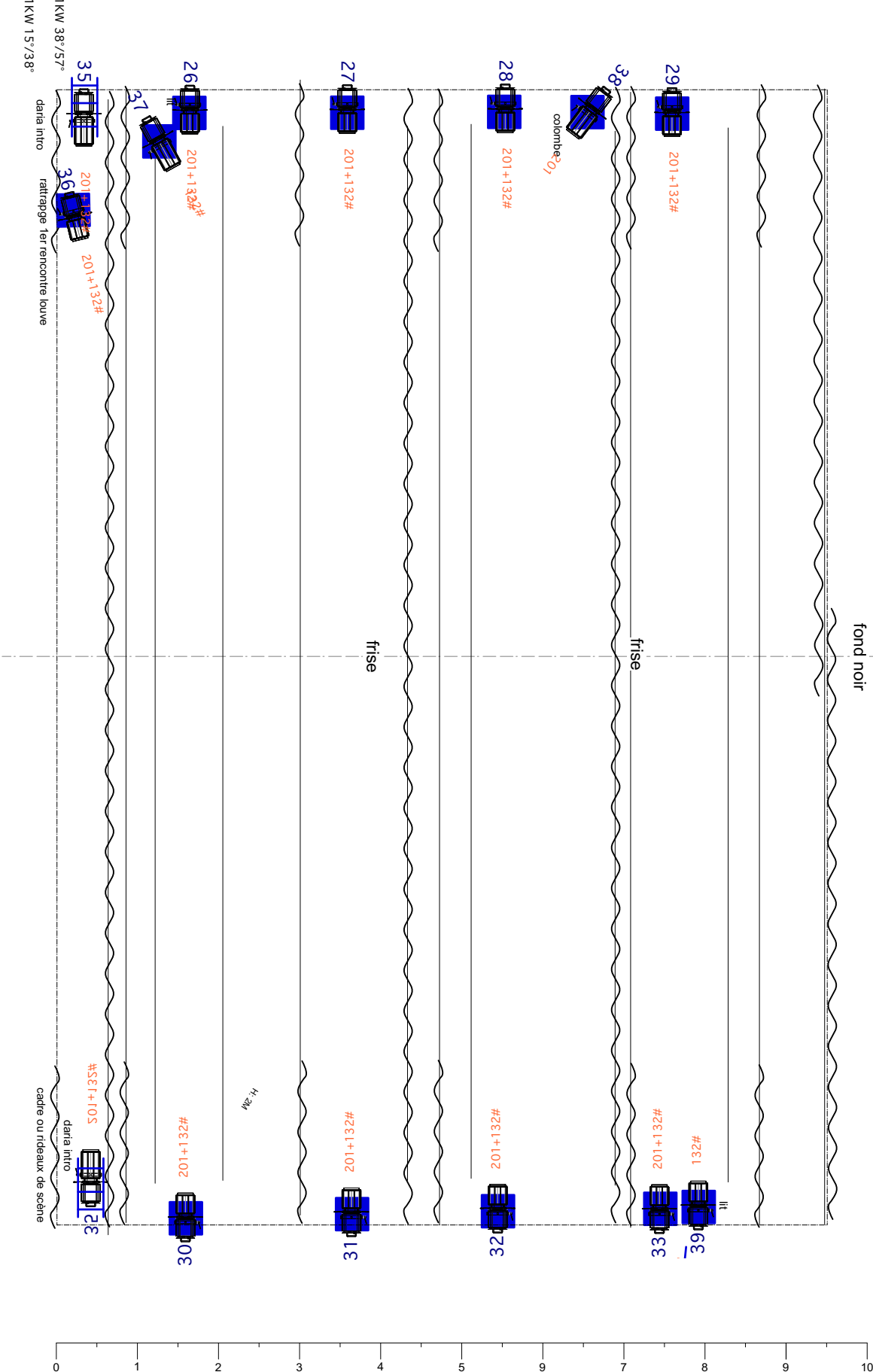
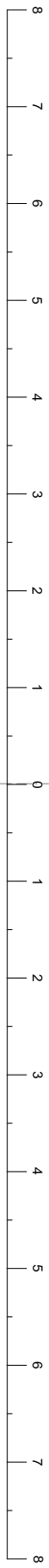
perche en salle
si face loin de la scène
remplacer par découpes 2KW

FILTRES PC 1KW: 600x14 / 120x10 / 202x8 / 203x2 / 119#x34
DECOUPE 1KW: 201x12 / 196x1 / 132#x13
132# / 119# - diffusant ROSCO

- 44 202+119#
- 45 202+119#
- 40 202+119#
- 45 202+119#
- 46 202+119#

création lumière: Dimitri Joukovsky	
Spectacle: "La louve"	
TMS	
échelle: 1/50	02/1/24
hauteur: 6m	

les plans en A3 sont disponibles sur demande ou téléchargeables ici



- échelle (hauteur découpe 70 cm)
- platine

- Découpe ADB 1KW 38°/57°
- Découpe ADB 1KW 15°/38°
- PC 1KW

création lumière: Dimitri Joukovsky	échelle: 1/50
Spectacle: "La louve"	02/11/24
TMS	hauteur: 6m

FILTRES PC 1KW: 600x14 / 120x10 / 202x8 / 203x2 / 119#x34
 DECOUPE 1KW: 201x12 / 196x1 / 132#x13
 132# / 119# : diluant ROSCO

Planning type La Louve - Cie Jolimai

J-2

Horaire	Personnel demandé	Action
/	/	Prémontage en fonction du plan adapté fourni par notre régisseur : – Lumière (monté, patché, gélatiné) – Voilerie – Diffusion son – Tapis de danse blanc (cour / jardin)

J-1

Horaire	Personnel demandé	Action
09:00 – 13:00	1 régisseur lumière 1 régisseur plateau	Livraison du décor. Déchargement. Mise en loge des costumes / entretien si nécessaire Vérification du prémontage. Début des réglages Lumière
		Début des réglages Lumière
14:00 – 18:00	1 régisseur lumière 1 régisseur plateau 1 régisseur son	Fin des réglages lumière Montage décor Montage et réglages son

J-0

Horaire	Personnel demandé	Action
09:00 – 13:00	1 régisseur plateau	Briefing régisseur plateau Raccords plateau / technique Mise
14:00 – 18:00	1 régisseur plateau	Préparation en loge Jeu Démontage et chargement du camion